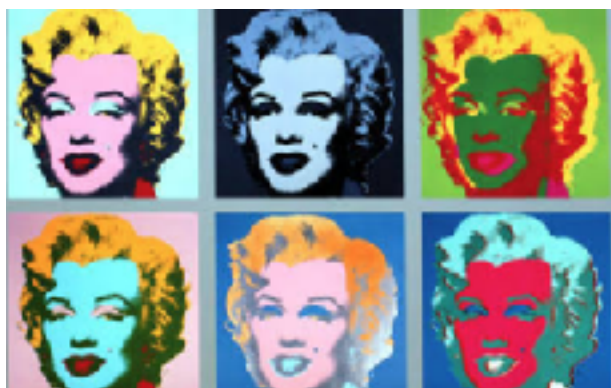


## シルクスクリーン実習のご案内



アンディ・ウォーホル「マリリン」



天野講師作例

シルクスクリーンとは孔版（こうはん）の一種で、メッシュ素材を目止めし描画部分だけインクが通るようにする技法です。ポップアートの代表的な作家アンディ・ウォーホルの作品が有名な他、現代でもプリントTシャツやHermesのスカーフ等プリント布地などに広く使われています。アトリエぱおでも主にこどもクラスで製版から取り組んだことがありますが、今回は己斐本町に新しくできたシルクスクリーン作業場「パーマンsurimakka+」の協力のもと製版してもらい、原画制作と刷り工程だけを楽しめる実習を行います。作業場の都合上、定員がありますので、お申し込みはお早めに。

日時：（全1回/お好きな回を選んで参加してください）  
2020年6月6日（土）①14：00～17:00 ②17：00～20:00  
2020年6月13日（土）③14：00～17:00 ④17：00～20:00

おとなクラスで参加希望の方は、  
①クービックで予約する  
②直接講師に連絡する  
で申し込みしてください

集合場所：アトリエぱお 西広島駅前教室

※集合後作業場に移動しますので、各回10分前に集合してください。

(a) 実習費：1,600円（税込1,760円）☆2020年8月口座振替

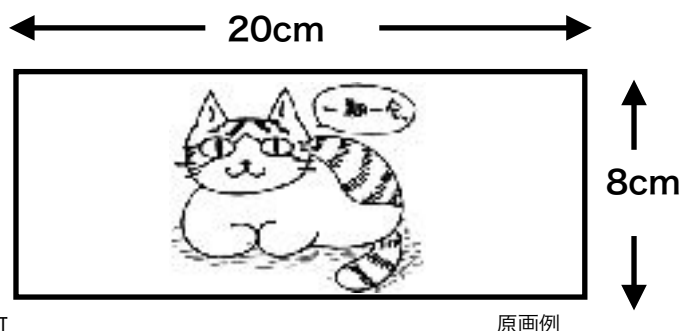
(b) 素材代（別紙参照・5/30までに注文・実習当日に現金を作業場に各自お支払い）

持ってくるもの/諸注意：

- ・原画（1週間前までに提出していただくと当日すぐ刷れます。制作条件は下記）
- ・エプロンまたは汚れてもいい服装（インクがつくと落ちません）
- ・広くない場所なので荷物は少なめにしてください。
- ・長い髪の方はむすんだ方がいいです。

### 原画について

- ・本人のオリジナルに限る（他人の著作物は不可）
- ・版のサイズは20cm×8cm（多少大きくても縮小可能です）
- ・縦横自由 ・単色
- ・べためりOK /にじみぼかしはNG
- ・1mm以下の細い線はNG
- ・実習以前であればレッスン内での原画制作可



【素材注文について】

5/30(土)までにアトリエぱおまで下記申込書またはメールにて注文してください。(税込)

(b)素材代は口座振替ではありません。実習当日に現金を作業場にお支払いください。

何点注文してもいいですが、実習内で刷ることができるのは2点程度までと思われます。

また、当日作業場に在庫があるものなら現金で購入可能です。持ち込みいただいたものも刷ることができですが、適した素材かどうかは当日現場でご確認ください。

インクの色はかなり豊富です。

① 5.0 オンス ペーシックスタイルTシャツ



サイズ S~L

価格 880円

在庫 /◎

SIZE	150	160	S	M	L
身長 (cm)	59	62	65	68	
身幅 (cm)	42	46	46	49	
袖丈 (cm)	17	18	19	20	
領仕様	丸肩				

② キャンバスデリートート (M)



サイズ 本体/約 345×355×100 (mm)  
持ち手/約 25×560 (mm)

価格 (450円)

在庫 /◎

③ キャンバスフラットポーチ (L)

※プリント例



サイズ 展開時/約 315×170 (mm)

価格 (390円)

在庫 /◎

④ キャンバスブックカバー



サイズ 約 315×170 (mm)

価格 (440円)

在庫 /◎

ご連絡・お問合せは...

TEL 082-271-0870

FAX 082-271-0877

MAIL pao@a-pao.com

WEB a-pao.com



以下の参加日程を○で囲んでください。感染予防のため各回6名限定。AのかたはぜひBへの振替にご協力ください。

①6/6 14:00~17:00

②6/6 17:00~20:00

③6/13 14:00~17:00

④6/13 17:00~20:00

購入する素材の番号と個数を書いてください。(Tシャツの場合サイズも)

番号

個数

番号

個数

クラス

名前